



# CERTIFICAT D'HOMOLOGATION PISTE NATIONALE

L'homologation de(s) la (les) piste(s) suivante(s) est confirmée : **oui**

**LIEU OU STATION : Courchevel**

Discipline	GEANT	GEANT	SLALOM	
Piste pour :	H. <input checked="" type="checkbox"/> D. <input type="checkbox"/>	H. <input checked="" type="checkbox"/> D. <input checked="" type="checkbox"/>	H. <input checked="" type="checkbox"/> D. <input checked="" type="checkbox"/>	H. <input type="checkbox"/> D. <input type="checkbox"/>
Nom de la piste	ECLIPSE			
Catégorie	Toutes categ.	Toutes categ.	Toutes categ.	
Altitude départ (m) :	1730	1655	1485	
Altitude arrivée (m) :	1280	1280	1280	
Dénivelé (m) :	450	375	205	
Longueur (m) :	1340	1075	575	
Sous le N° d'homologation	4222/11/21	4223/11/21	4224/11/21	
Code FFS	2245	2246	2247	
Ancien nom de la piste				

Piste(s) enregistrée(s) par la Fédération Française de Ski conformément aux prescriptions du RFCS.

Inspecteur : Elena Gaja

Date d'expiration (1) :  
**07/31**

Fait le : 3 février 2022  
Le Responsable National  
des Homologations de Pistes Alpines.

La Présidente de la FFS.

Fédération Française de Ski  
50, rue des Marquisats - B.P. 2451  
74011 ANNECY CEDEX  
Tél. 04.50.51.40.34 - Fax 04.50.51.75.90

(1) : La date d'expiration peut être remise en cause si la piste a subi des modifications naturelles ou artificielles ou que les règlements et les caractéristiques techniques n'ont pas été modifiés. (Voir article 11.3.8 – Homologation des pistes)

www.ffs.fr



6. Minimum protection necessary:  
Protection minimale nécessaire:  
Mindestanforderungen für die Absicherung:

Fermer la piste à toute personne étrangère à la compétition: tout accès potentiel doit être fermé et tout passage public éventuel correctement situé et contrôlé.  
Voir le plan de sécurité pour le détail des différents filets à chaque endroit.  
En général enlever les canons à neige ou bien les protéger avec filets B et matelas.  
Protéger tout autre obstacle (tels que les chalets matériel, les tours TV, arbres, etc) avec filets B et matelas.  
Filets A déjà installés: là où il n'y a pas de filet A, minimum une rangée de filets B à doubler ou à tripler selon traçage et enneigement, notamment dans les zones de chutes (extérieur des grandes virages, en particulier coté gauche). A certains endroits des filets B/C peuvent être utilisées (voir le plan de sécurité pour plus de détail).  
En particulier les systèmes de tension des filets A doivent être vérifiés avant les compétitions et les entraînements; les câbles en amont et en aval doivent être protégés par filets B et matelas si nécessaire; éventuellement des bâches doivent être mises sur les filets A.

**FINISH AREA** details (width, length, protections):  
Longueur de l'aire d'arrivée GS 70/80m et SL 50/60m environ  
Protéger tout obstacle temporaire avec filets B et matelas et/ou matelas gonflables.

**Important! The Jury may require additional protection.**  
**Important! Le jury peut demander toutes protections supplémentaires.**  
**Wichtig! Die Jury kann zusätzlichen Absicherungen verlangen.**

7. Emergency evacuation arrangements:  
Modalités d'évacuation d'urgence:  
Abtransportmöglichkeiten bei Notfällen:

Poste de secours au sommet de la télécabine des Chenus. Evacuation hélicoptère (DZ). Possibilité d'évacuation des blessés tout le long de la piste ou sur piste parallèle. Centre médical à Courchevel 1850. Hôpital à Moutiers 30 km sur route départemental, à Albertville 55 km sur route départemental et nationale, à Chambéry 100 kms et à Grenoble 130 kms.

8. Connection and cabling start-finish (timing cables: pairs nr and type, outlets along the course):  
Liaisons et câblages départ-arrivée (câbles électrique de chronométrage: nr et type, dérivations):  
Verbindungen und Verkabelungen Start-Ziel (Elektrisches Zeitnehmungskabel: paar nr, Anschlüsse):

Fibre optique et câbles chrono 2 fois 144 brins plus plusieurs outlets le long de la piste, assurant départs de réserve pour toute les disciplines. Courant A/C au départ.

9. Uphill facilities (Lifts etc.) - Remontées mécaniques - Auffahrtsmöglichkeiten (Bahn, Lifts):

Télesiège La Forêt (6 places débrayable à bulle), débit horaire 2400 p/h, trajet 6 minutes

10. The inspector was assisted by: - Etaient présents à l'inspection: - Anwesende an der Inspektion:

Bruno Tuaire, Directeur du Club des Sports de Courchevel  
Sebastien Santon, Directeur d'Epreuve CdM Courchevel et Finales CdM  
FIS Race Directors et Experts de Sécurité CdM, Hommes et Femmes  
(Gerdol & Waldner, Vulliet & Trinkl, Mayr&Couder)

11. General remarks: - Observations générales: - Allgemeine Bemerkungen:

La nouvelle piste, spécialement conçue pour les prochains Championnats du Monde 2023, est très exigeante depuis le départ GS Hommes, mais aussi peut être réduite en longueur et tracée pour convenir à des compétitions femmes et/ou jeunes athlètes. Elle présente des parties très techniques avec des pentes importantes et variées, avec des grands virages.

12. Conclusions: - Conclusions: - Schlussfolgerungen:

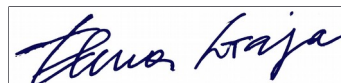
La piste peut être homologuée

13. Date of the inspection:  
Date de l'inspection:  
Inspektionsdatum:

10.09.21

Signature :  
Signature :  
Unterschrift:

The Inspector :  
L'inspecteur :  
Der Inspektor :



ELENA GAJA

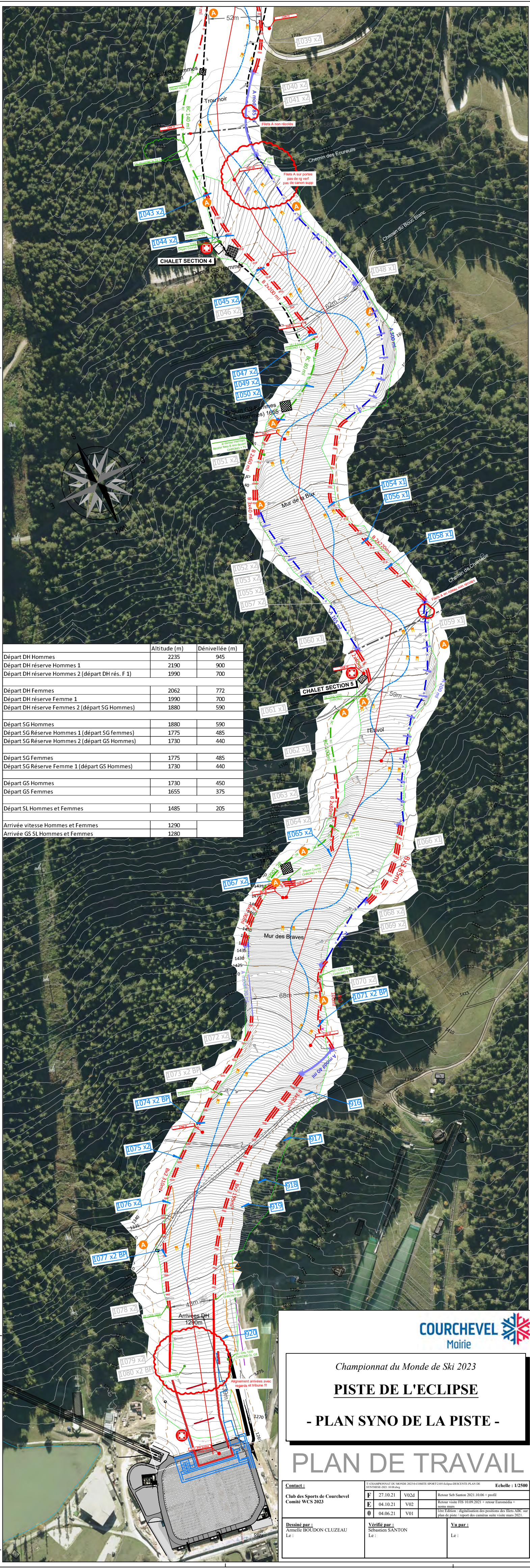
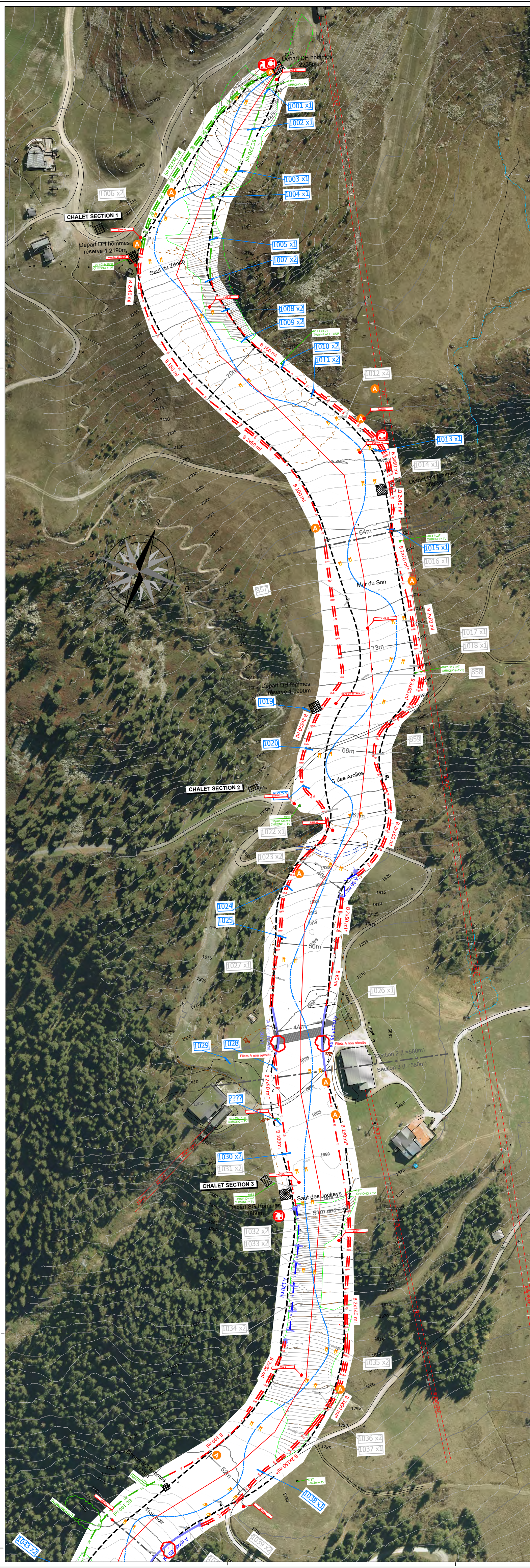
**Translation of the present Inspection Report in the local language is strongly suggested upon responsibility of the local NSA and copy of the original version must be kept attached to the Homologation Certificate.**

**Additional Reports (eg Technical Adviser) must be attached to the homologation dossier.**

**D'autres rapports (par exemple d'un Expert Sécurité) doit être joint au dossier d'homologation.**

**Weitere Berichte (z. B. Technische Berater) müssen diesem Homologationsdossier beigefügt sein.**





	Altitude (m)	Dénivelée (m)
Départ DH Hommes	2235	945
Départ DH réserve Hommes 1	2190	900
Départ DH réserve Hommes 2 (départ DH rés. F 1)	1990	700
Départ DH Femmes	2062	772
Départ DH réserve Femme 1	1990	700
Départ DH réserve Femmes 2 (départ SG Hommes)	1880	590
Départ SG Hommes	1880	590
Départ SG Réserve Hommes 1 (départ SG Femmes)	1775	485
Départ SG Réserve Hommes 2 (départ GS Hommes)	1730	440
Départ SG Femmes	1775	485
Départ SG Réserve Femme 1 (départ GS Hommes)	1730	440
Départ GS Hommes	1730	450
Départ GS Femmes	1655	375
Départ SL Hommes et Femmes	1485	205
Arrivée vitesse Hommes et Femmes	1290	
Arrivée GS SL Hommes et Femmes	1280	

**COURCHEVEL**  
Mairie

Championnat du Monde de Ski 2023  
**PISTE DE L'ECLIPSE**  
- PLAN SYNO DE LA PISTE -

**PLAN DE TRAVAIL**

<b>Contact :</b> Club des Sports de Courchevel Comité WCS 2023	<b>F</b> 27.10.21 V02d <b>E</b> 04.10.21 V02 <b>O</b> 04.06.21 V01	<b>Echelle :</b> 1/2500 Règlement Ski-Station 2021 (10.06) - profil Règlement FIS FIS 1899/2021 - statut Européen Fibre Edition - digitalisation des positions des filets AJC sur plan de travail - report des données suite visite mars 2021
<b>Dessiné par :</b> Amélie BOUDON CLUZEAU Le :	<b>Vérifié par :</b> Sébastien SANTON Le :	<b>Vu par :</b> Le :




**COURCHEVEL** Mairie Commune de Courchevel  
Direction des Services Techniques  
CTM Courchevel

*Courchevel 1850 - Le Praz*

**PISTE DE L'ECLIPSE**

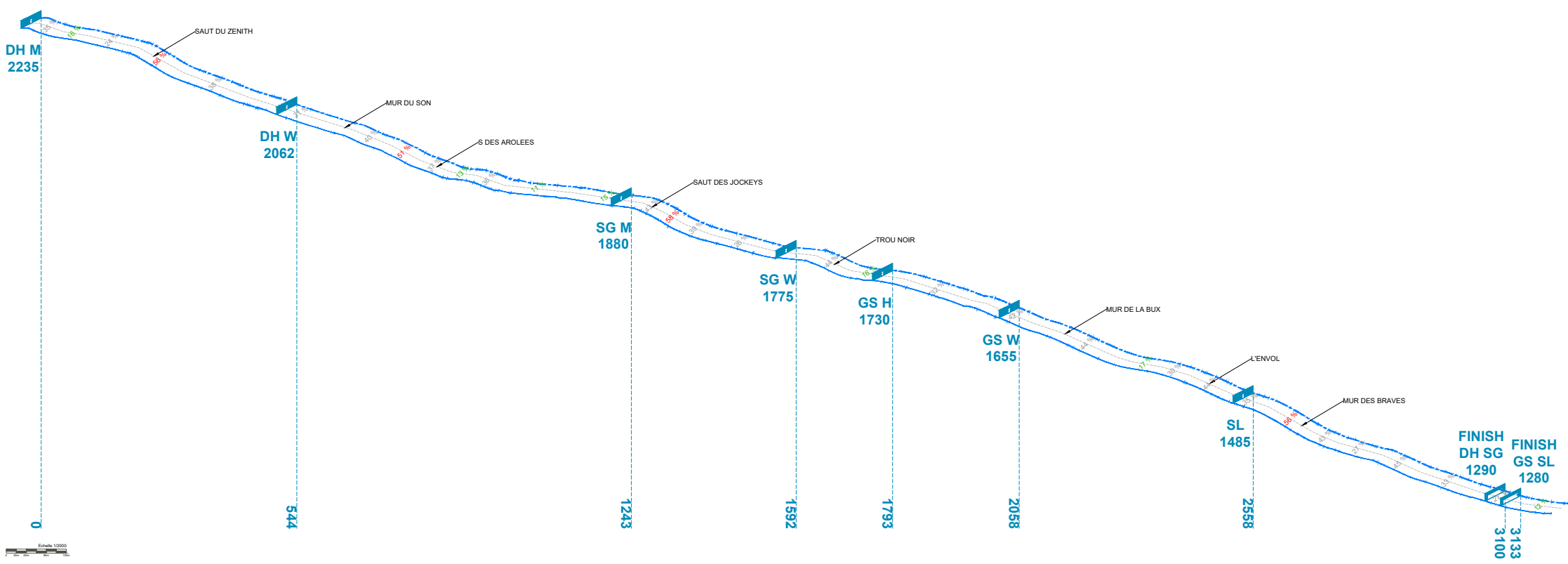
**Profil en long de l'axe de la piste et points de repère**

Plan de situation :



Caractéristiques		Coursiers de la piste (niveau de neige)		Lignes	
1	Code de l'Équipement WS 2023	1	1	1	1
2	Nom de la piste	1	1	1	1
Informations complémentaires					
3	Altitude	2235	1280	1	1
4	Longueur	3100	1280	1	1
5	Largeur	40	40	1	1
6	État	1	1	1	1
7	Statut	1	1	1	1
8	Projet	1	1	1	1
9	Projet	1	1	1	1
10	Projet	1	1	1	1
11	Projet	1	1	1	1
12	Projet	1	1	1	1
13	Projet	1	1	1	1
14	Projet	1	1	1	1
15	Projet	1	1	1	1
16	Projet	1	1	1	1
17	Projet	1	1	1	1
18	Projet	1	1	1	1
19	Projet	1	1	1	1
20	Projet	1	1	1	1

	Altitude (m)	Dénivelée (m)	Pente Minimale	Pente Moyenne	Pente Maximale	Longueur réelle (m)
<b>Départ DH Hommes</b>	<b>2235</b>	<b>945</b>	<b>11%</b>	<b>30%</b>	<b>58%</b>	<b>3100</b>
Départ DH réserve Hommes 1	2190	900				
Départ DH réserve Hommes 2 (départ DH rés. F 1)	1990	700				
<b>Départ DH Femmes</b>	<b>2062</b>	<b>772</b>	<b>11%</b>	<b>30%</b>	<b>58%</b>	<b>2557</b>
Départ DH réserve Femmes 1	1990	700				
Départ DH réserve Femmes 2 (départ SG Hommes)	1880	490				
<b>Départ SG Hommes</b>	<b>1880</b>	<b>590</b>	<b>16%</b>	<b>32%</b>	<b>58%</b>	<b>1857</b>
Départ SG Réserve Hommes 1 (départ SG Femmes)	1775	485				
Départ SG Réserve Hommes 2 (départ GS Hommes)	1730	440				
<b>Départ SG Femmes</b>	<b>1775</b>	<b>485</b>	<b>16%</b>	<b>32%</b>	<b>56%</b>	<b>1508</b>
Départ SG Réserve Femmes 1 (départ GS Hommes)	1730	440				
<b>Départ GS Hommes</b>	<b>1730</b>	<b>450</b>	<b>17%</b>	<b>34%</b>	<b>56%</b>	<b>1340</b>
<b>Départ GS Femmes</b>	<b>1655</b>	<b>375</b>	<b>17%</b>	<b>33%</b>	<b>56%</b>	<b>1075</b>
<b>Départ SL Hommes et Femmes</b>	<b>1485</b>	<b>205</b>	<b>17%</b>	<b>36%</b>	<b>56%</b>	<b>575</b>
Arrivée DH SG Hommes et Femmes	1290					
Arrivée GS SL Hommes et Femmes	1280					



Echelle 1:2000





Prise de vues du 05/08/2020

